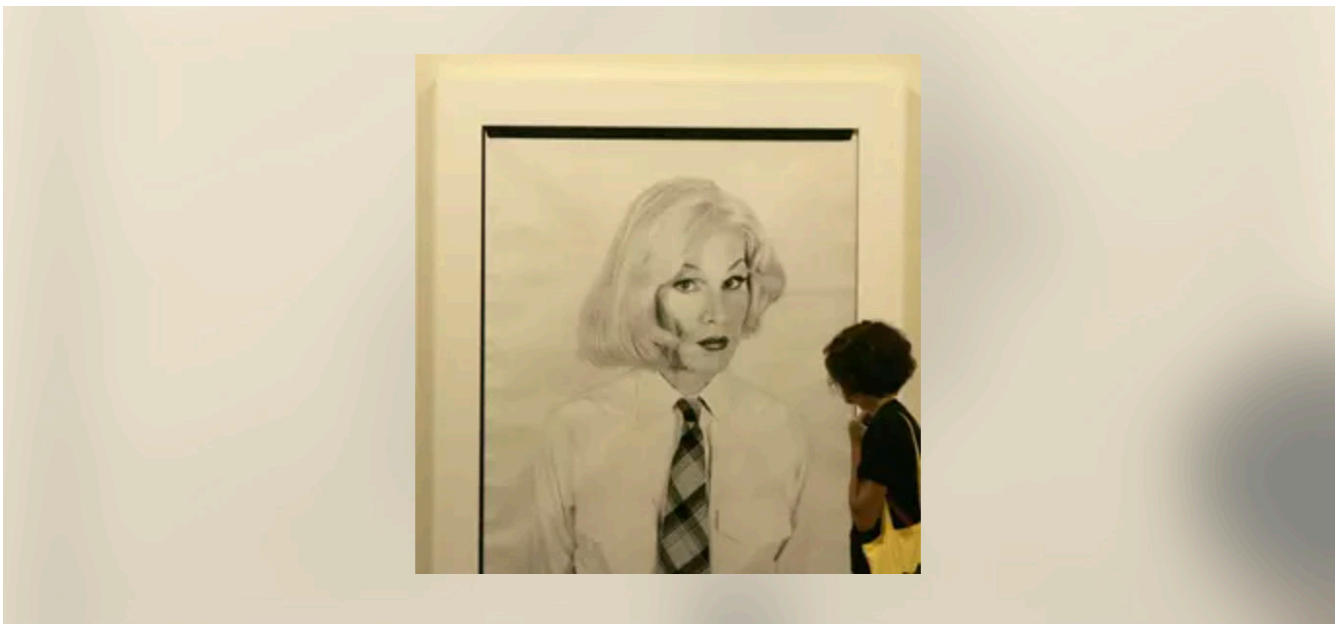


europa press

## El Museo Reina Sofía recorre su colección permanente de fotografía a través del trabajo de 17 artistas

Europa Press  
30 de mayo, 2007



MADRID, 30 de mayo. (EUROPA PRESS)

El Museo Reina Sofía acoge desde hoy y hasta el 22 de julio, con la décima edición de PhotoEspaña 2007 como telón de fondo, la exposición 'Percepciones', un recorrido por las instantáneas más representativas de 17 fotógrafos pertenecientes al Fondo de Fotografía de la Colección Permanente de la pinacoteca madrileña.

Per Barclay, Brassäi, Henri Cartier-Bresson, Jan Fabre, Alejandro Garmendia, Amparo Garrido, Andreas Gursky, Bill Henson, André Kertés, Nicolás de Lekuona, Loretta Lux, Dora Maar, Christopher Makos, Man Ray, Robert Mapplethorpe y Jean Moral son los autores elegidos para representar a esta exposición, que rotará por motivos de conservación, por lo que las fotografías presentadas no constituyen una instalación definitiva.

Un total de cinco salas albergarán esta "selección

transversal", en la que no estarán "todas las obras de la colección, pero sí traza un recorrido completo desde un punto de vista cronológico", señaló la Subdirectora General de Conservación del museo, María García Yelo.

La mirada y los diferentes puntos de vista sirven de referentes y nexos de unión para los distintos apartados de esta retrospectiva, ubicada en las plantas segunda y cuarta del Reina Sofía. "A pesar de haber discursos concretos, siempre existirá un juego de idas y venidas de las miradas, o una demostración de inversión", señaló la comisaria Catherine Coleman.

### RECORRIDO POR LA HISTORIA

La segunda planta cuenta con tres recopilaciones, que van desde comienzos del siglo XX hasta la aparición de los primeros artistas consagrados del género, como Man Ray,



## VILLA MAGDALENA

---

Henri Cartier-Bresson o André Kertész.

La sala 8 recibe bajo el título de 'Guerra Civil. Imágenes' las instantáneas que captaron algunos de los momentos claves del conflicto bélico español, como 'Arenga al más joven ejército posible', de Juan Pando. La obra más representativa de Picasso, el Guernica, se ve desnudada en su proceso de composición gracias a las fotografías de su compañera Dora Maar, en la sala 6e. Por último, artistas innovadores de la fotografía encuentran su espacio en la sala 10 junto a las proyecciones de películas de Luis Buñuel y Salvador Dalí, todo ello dentro de la sala 10 del museo.

Por su parte, los trabajos más recientes se podrán encontrar en la cuarta planta, donde los autorretratos de Mapplethorpe o un Andy Warhol completamente travestido por Christopher Makos dan forma a la transgresión de la época y encuentran su sitio en la sala 37.

La sala 38b supone el final del itinerario, con la muestra 'Arquitecturas reflejadas', una clara exposición de "la inversión" como línea argumental de toda la obra recogida por el Reina Sofía durante casi 80 años.